

无极县 2026 年度国土空间总体规划 动态维护方案

(征求意见稿)

无极县自然资源和规划局

2026 年 5 月

一、总则

（一）编制背景

为落实自然资源部和我省开展国土空间总体规划动态维护的工作部署，进一步提高国土空间总体规划对经济社会发展的适应性，保障“十五五”期间建设项目空间需求。无极县自然资源和规划局组织编制了无极县2026年度国土空间总体规划动态维护方案，对三条控制线、用地用海布局、重点建设项目清单等进行动态维护，强化总体规划空间布局引领作用，为经济社会高质量发展提供空间保障。

（二）编制原则

1. **坚持问题导向。**以国土空间总体规划体检评估为基础，实事求是掌握国土空间总体规划实施情况，总结规划实施成效，研判规划实施面临的问题，夯实规划动态维护工作基础。

2. **严守安全底线。**守牢耕地和永久基本农田保护红线、生态保护红线和城镇开发边界等约束性指标任务，加强防灾减灾和韧性城市建设，合理避让地质和洪涝等灾害风险区。

3. **坚持统筹发展。**推进区域协调发展战略、区域重大战略、

主体功能区战略和新型城镇化战略落地实施，促进形成主体功能明显、区域一体、城乡融合的空间格局。

4. **坚持数字赋能。**严格落实“统一底图、统一标准、统一规划、统一平台”，在自然资源管理和国土空间规划“一张图”上开展规划动态维护工作，支撑规划动态维护全流程的规范、高效、精准管理，实现国土空间治理效能持续提升。

（三）规划范围

本次动态维护方案的编制范围与《无极县国土空间总体规划（2021-2035年）》保持一致，包括：

县域范围：总面积 501.98 平方千米。

中心城区范围：东起省道 S234，南沿滹沱河，西至西外环路，北至北外环路，总面积 68.31 平方千米。

二、动态维护内容

结合上级工作要求及国土空间总体规划体检评估结论，主要对永久基本农田、城镇开发边界、中心城区用地布局和重点项目清单进行动态维护。

（一）永久基本农田

在严格落实耕地保护任务的前提下，按照“数量不减、质量

不降、布局优化、生态改善”的原则，对永久基本农田布局进行正向优化，进一步提高永久基本农田中优质耕地比例。水浇地占永久基本农田面积比例提升，永久基本农田中高标准农田建成面积占永久基本农田比例提升，永久基本农田范围内坡度15度以上的耕地减少，永久基本农田连片度提升，永久基本农田破碎度降低。

（二）城镇开发边界

根据集约适度、绿色发展的要求，对城镇开发边界实施正向优化。一是严守总量底线，确保城镇开发边界总面积及扩展倍数均不突破上级下达的管控目标。二是推动布局集聚，结合乡改镇新增城镇建设用地规模，将增量指标重点向开发区和县城核心区投放，通过空间资源的高效统筹与精准配置，支撑县域产业转型升级和城市服务功能完善。三是提升功能品质，确保城镇开发边界内不适宜建设区域面积不增加，并逐步提高中心城区路网密度及公园绿地、广场步行5分钟覆盖率，切实增强城镇空间的宜居性与承载力。

（三）中心城区用地布局优化调整

立足中心城区城乡建设和经济社会发展实际，强化与各专项规划的衔接协同，统筹区域基础设施布局。以“北进南优”为引

领，优化中心城区空间结构，同步完善公共服务设施配套，加快补齐教育、医疗、养老等短板，系统推进“15分钟生活圈”建设。在此基础上，统筹推进城市更新与国土综合整治修复，促进城乡深度融合与区域一体化发展。

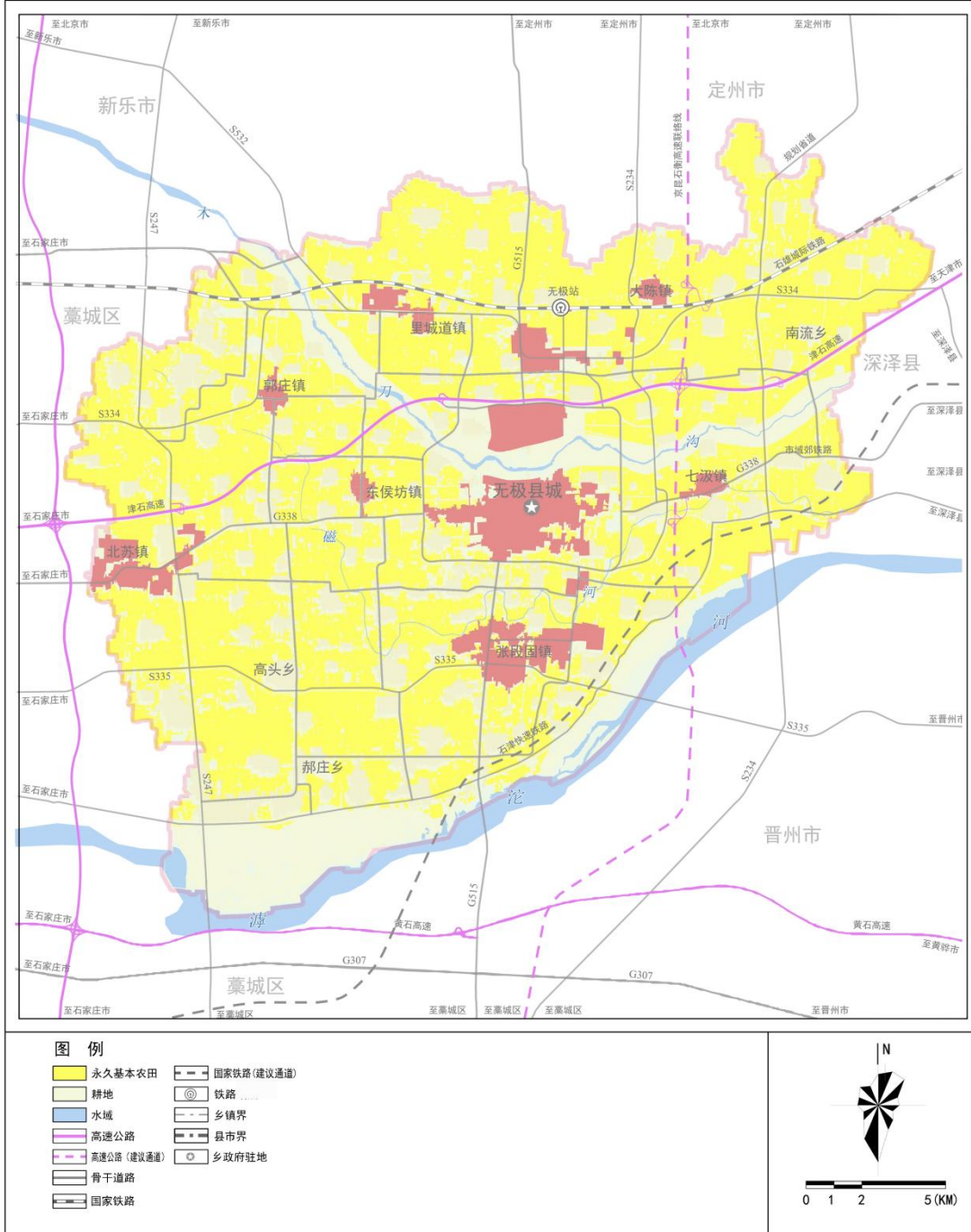
（四）重点建设项目清单

以国家、省市重大战略为引领，依据“十五五”发展规划、相关专项规划等，衔接落实重大建设项目需求等情况，将涉及交通、水利、能源、电力等类别的项目增补纳入国土空间总体规划重点建设项目清单。

附图：县域耕地和永久基本农田保护红线图

无极县国土空间总体规划动态维护方案

1 县域耕地和永久基本农田保护红线图



附图：县域城镇开发边界图

无极县国土空间总体规划动态维护方案

2 县域城镇开发边界图

